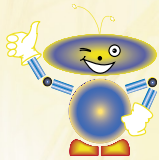


# ADAPTATEURS SECTEURS INTERNATIONAUX

ADAPTATEURS PERMETTANT DE SE CONNECTER AUX DIFFÉRENTES PRISES ÉLECTRIQUES INTERNATIONALES. INDISPENSABLE POUR LES PERSONNES QUI VOYAGENT À L'ÉTRANGER.



BASE INTERNATIONALE POUVANT RECEVOIR LA QUASI-TOTALITÉ DES CORDONS SECTEURS.



MODULE S'INSÉRANT DANS LA BASE INTERNATIONALE POUR RÉALISER L'ADAPTATEUR DÉSIRÉ.



BASE INTERNATIONALE ÉQUIPÉE DE LA «PROTECTION ENFANT» PAR L'INSERTION DE DEUX CLIPS.

## CARACTÉRISTIQUES

- ◆ Adaptateur Universel breveté dans plus de 50 pays, utilisant un concept unique de modules interchangeables.
- ◆ Base Universelle permettant de recevoir la quasi-totalité des cordons internationaux.
- ◆ Base équipée d'un dispositif breveté de « protection enfants ».
- ◆ Gamme de deux produits, ADC-01 (coffret économique) et ADC-02 (coffret luxe)
- ◆ Conditionnement unitaire sous emballage couleur

## AVERTISSEMENTS

- ◆ Les adaptateurs ci-dessus sont du type « passif ». Ils ne transforment pas la tension, ni la fréquence du réseau électrique.
- ◆ Pour diminuer (230 Vac vers 115 Vac) ou augmenter (115 Vac vers 230 Vac) la tension, consultez les adaptateurs « actifs », complémentaires aux adaptateurs ci-dessus.

RÉFÉRENCE	ADC-01	ADC-02
GENCOD	002058	002065
POIDS (GRAMMES)	160 G	390 G
CONDITIONNEMENT	50	20
COMPOSITION	DE BASE À NOTICE	DE BASE À SACOCHE

ST-5 : USA, TAIWAN, PHILIPPINES, CANADA  
 ST-7 : ANGLETERRE, HONG KONG, SINGAPOUR, MALAISIE, DUBAÏ  
 ST-9 : FRANCE, ALLEMAGNE, RUSSIE, PAYS BAS, ONDONSIE  
 ST-9C : EUROPE, SUISSE, ITALIE  
 ST-16 : AUSTRALIE, NOUVELLE ZÉLANDE  
 EMBOUTS : TOUS LES AUTRES PAYS



BASE



ST-5



ST-7



ST-16



ST-9



ST-9C



EMBOUT



WA-GF



NOTICE



MODULE



EMBOUTS



SACOCHE